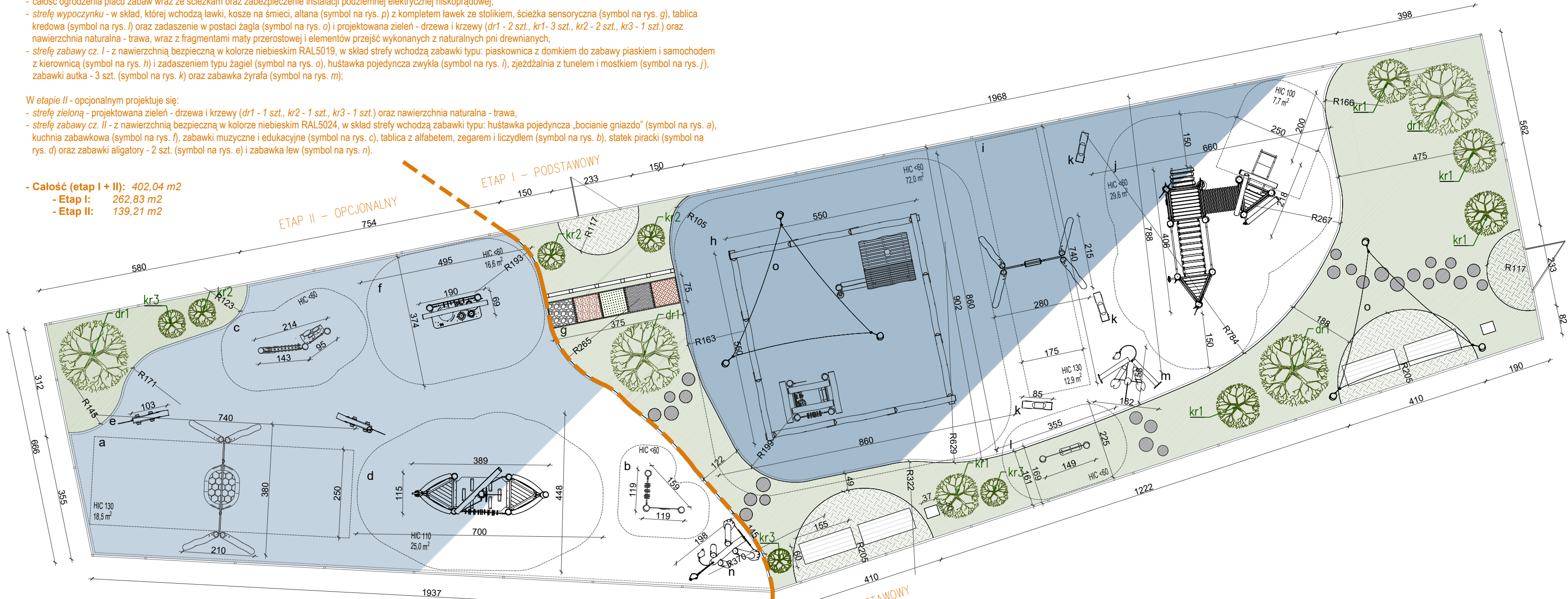


ETAPOWANIE:

W etapie I - podstawowym projektuje się:  
- całość ogrodzenia placu zabaw wraz ze ścieżką oraz zabezpieczenie instalacji podziemnej elektrycznej niskoprądowej,  
- strefę wypoczynku - w skład, której wchodzi ławki, kosze na śmieci, altana (symbol na rys. p) z kompletem ławek ze stolikiem, ścieżka sensoryczna (symbol na rys. g), tablica kredowa (symbol na rys. l) oraz zadaszenie w postaci żagla (symbol na rys. o) i projektowana zieleń - drzewa i krzewy (dr1 - 2 szt., kr1- 3 szt., kr2 - 2 szt., kr3 - 1 szt.) oraz nawierzchnia naturalna - trawa, wraz z fragmentami maty przerostowej i elementów przejść wykonanych z naturalnych pni drewnianych,  
- strefę zabawy cz. I - z nawierzchnią bezpieczną w kolorze niebieskim RAL5019, w skład strefy wchodzi zabawki typu: piaskownica z domkiem do zabawy piaskiem i samochodem z kierownicą (symbol na rys. h) i zadaszeniem typu żagiel (symbol na rys. o), huśtawka pojedyncza zwykła (symbol na rys. i), zjeżdżalnia z tunelem i mostkiem (symbol na rys. j), zabawki autka - 3 szt. (symbol na rys. k) oraz zabawka żyrafa (symbol na rys. m);

W etapie II - opcjonalnym projektuje się:  
- strefę zieloną - projektowana zieleń - drzewa i krzewy (dr1 - 1 szt., kr2 - 1 szt., kr3 - 1 szt.) oraz nawierzchnia naturalna - trawa,  
- strefę zabawy cz. II - z nawierzchnią bezpieczną w kolorze niebieskim RAL5024, w skład strefy wchodzi zabawki typu: huśtawka pojedyncza „bocianie gniazdo” (symbol na rys. a), kuchnia zabawkowa (symbol na rys. f), zabawki muzyczne i edukacyjne (symbol na rys. c), tablica z alfabetem, zegarem i liczydłem (symbol na rys. b), statek piracki (symbol na rys. d) oraz zabawki aligatory - 2 szt. (symbol na rys. e) i zabawka lew (symbol na rys. n).

- Całość (etap I + II): 402,04 m2  
- Etap I: 262,83 m2  
- Etap II: 139,21 m2



LEGENDA:

- PROJEKTOWANE NOWE OGRODZENIE PLACU ZABAW O WYS. 1 m - ETAP I
- PROJEKTOWANA FURTKA O SZER. 1,2 m - ETAP I
- PROJEKTOWANE CHODNIKI, PLACE Z KOSTKI BRUKOWEJ
- PROJEKTOWANY TEREN ZIELONY - TRAWA - ETAP I i II
- PROJEKTOWANA MATA PRZEROSTOWA - TEREN ZIELONY - ETAP I i II
- PROJEKTOWANA NAWIERZCHNIA BEZPIECZNA W KOLORZE NIEBIESKIM RAL5024 - ETAP II
- PROJEKTOWANA NAWIERZCHNIA BEZPIECZNA W KOLORZE NIEBIESKIM RAL5019 - ETAP I
- PROJEKTOWANE PRZEJŚCIA PRZECIENIA DRZEW
- PROJEKTOWANE ŁAWKI - prod. ref. Vinci Play, Robinia RB1390 lub inne równoważne - ETAP I
- PROJEKTOWANE KOSZE NA ŚMIECI - prod. ref. Vinci Play, Robinia RB1395 lub inne równoważne - ETAP I
- PROJEKTOWANE DRZEWIA - ETAP I i II
- PROJEKTOWANE KRZEWY - ETAP I i II
- PROJEKTOWANE OBRZEŻE BETONOWE POKRYTE WARSTWĄ EPDM - zgodnie z detalem - ETAP I i II


PLACE ZABAW - URZĄDZENIA:

- a HUŚTAWKA Z "BOCIANIM GNIAZDEM" - prod. ref. Vinci Play, Robinia RB1423 lub inny równoważny - ETAP II
- b TABLICA EDUKACYJNA Z ZEGAREM, ALFABETEM I LICZDŁEM - prod. ref. Vinci Play, Robinia RB1343 lub inny równoważny - ETAP II
- c ZABAWKI MUZYCZNE - prod. ref. Vinci Play, Robinia RB1339 lub inny równoważny - ETAP II
- d STATEK PIRACKI - prod. ref. Vinci Play, Robinia RB1234 lub inny równoważny - ETAP II
- e ZABAWKA KROKODYL - prod. ref. Vinci Play, Robinia RB1323 lub inny równoważny - ETAP II
- f ZABAWKA KUCHNIA - prod. ref. Vinci Play, Robinia RB1330 lub inny równoważny - ETAP II
- g ŚCIEŻKA SENSORYCZNA Z 5 KWATERAMI - ETAP I
- h DUŻA PIASKOWNICA Z DOMKIEM DO ZABAWY PIASKIEM I SAMOCHODEM - prod. ref. Vinci Play, Robinia RB1333 lub inny równoważny - ETAP I
- i HUŚTAWKA POJEDYŃCZA - prod. ref. Vinci Play, Robinia RB1421 lub inny równoważny - ETAP I
- j ZESTAW ZE ZJEŹDŻALNIĄ, TUNELEM I MOSTKIEM - prod. ref. Vinci Play, Robinia RB1309 lub inny równoważny - ETAP I
- k DREWNIANE AUTKO - prod. ref. Vinci Play, Robinia RB1324 lub inny równoważny - ETAP I
- l TABLICA KREDOWA - prod. ref. Vinci Play, Robinia RB1341 lub inny równoważny - ETAP I
- n LEW - prod. ref. Vinci Play, Robinia RB1321 lub inny równoważny - ETAP II
- o ZADASZENIE ŻAGIEL TRÓJKĄTNY - prod. ref. Vinci Play, Robinia RB1387 lub inny równoważny - ETAP I

NASADZENIA:

- dr1 Magnolia (Magnolia) 'Heaven Scent' - 4 szt. - ETAP I - 2 szt., ETAP II - 2 szt.
- kr1 Jaśminowiec (Philadelphus) 'Virginal' - 5 szt. - ETAP I - 5 szt.
- kr2 Pięciornik krzewiasty (Potentilla fruticosa) 'Red Ace' - 3 szt. - ETAP I - 2 szt., ETAP II - 1 szt.
- kr3 Pięciornik krzewiasty (Potentilla fruticosa) 'Tilford Cream' - 3 szt. - ETAP I - 1 szt., ETAP II - 1 szt.

- UWAGI:
- rysunki architektoniczne rozpatrywać łącznie z częścią opisową;
  - ewentualne rozbieżności lub kolizje zgłaszać Projektantowi niezwłocznie po ich wykryciu;
  - poprawność wymiarów należy bezwzględnie sprawdzić na budowie;
  - należy zachować obustronną strefę ochronną sieci gazowej 0,5m z każdej strony, zakaz lokalizacji w tej strefie fundamentów zabawek;
  - należy zabezpieczyć wewnętrzny, podziemny, przyłącz elektroenergetyczny niskiego napięcia oraz unikać bezpośredniego zbliżania się fundamentami zabawek do przyłącza;
  - plac zabaw należy wykonać w II etapach zgodnie z rys. etapowania inwestycji PZT – 02 oraz opisem;
  - zabezpieczenie wewnętrznej sieci elektrycznej niskoprądowej należy wykonać w ETAPIE I;

Objekt: "Przebudowa, rozbudowa i doposażenie placu zabaw przy Klubiku Dziecięcym "Jacek", znajdującym się w Szkole Podstawowej im. Witolda Witosy w Woli Batorskiej 597 na dz. nr 2686/3, 2687; 673/27; 1890/11 gmina Niepołomice."									
		S. P. Z. O. O.		UL. WIELOPOLE 18B	31-072 KRAKÓW	NIP: 6762574406	E-MAIL: ARP.BIURO@GMAIL.COM	TEL.: (12) 422 55 70	
Inwestor:  GMINA NIEPOŁOMICE Plac Zwycięstwa 13 32-005 Niepołomice		FUNKCJA	NAZWISKO	NR UPRAW.	SPECJALNOŚĆ	PODPIS	Stadium:		
	Współpraca projektowa:	Projektant generalny:	dr inż. arch. M.MANECKI mgr inż. arch. S. MYCJA-SKORUPA	MPOIA/036/2009	Architektura		PROJEKT WYKONAWCZY		
					Architektura				
							Treść rysunku:		
							Szczegół placu zabaw, etapowanie inwestycji		
Data:	KWIECIEŃ 2025	Sprawdzający:	mgr inż.arch. M.SŁĘBODA	MPOIA/019/2003	Architektura		Skala:	Nr rysunku:	
							1:100	PZT-02	